



CEVI-LAGERHAUS KANDERSTEG



CEVI-LAGERHAUS KANDERSTEG

Kandersteg (1100 m.ü.M.) befindet sich an der Lötschberglinie im herrlichen Berner Oberland und ist gut mit der Eisenbahn oder dem Auto erreichbar.

Das Cevi-Lagerhaus liegt etwas ausserhalb von Kandersteg direkt an der Kander in unmittelbarer Nähe eines Waldes. Vom Bahnhof ist es in ca. 15 Gehminuten zu erreichen. Das Haus bietet Platz für 44 Personen und eignet sich bestens für Lager aller Art.

Kandersteg ist idealer Ausgangspunkt für Wanderungen und Bergtouren bis auf 3600 m Höhe und verfügt über die Luftseilbahnen Kandersteg-Sunnbüel, die Allmenalpbahn und die Sesselbahn Kandersteg-Oeschinensee mit Sommerrodelbahn. Die Umgebung lässt sich auch sehr gut mit dem Mountainbike erkunden. Im Winter ist Kandersteg bekannt für seine gepflegten Langlaufloipen, welche direkt vor dem Haus vorbeiführen. Daneben gibt es eine Kunsteisbahn mit separater Curlingbahn. Die Bergbahnen führen ins Skigebiet bis auf ca. 2000 m.ü.M.

Detaillierte Auskünfte und Vorschläge für einen unvergesslichen Aufenthalt in Kandersteg erhalten Sie vom Verkehrsbüro (Tel. 033 675 80 80, www.kandersteg.ch).

Das Cevi-Lagerhaus Kandersteg gehört seit 1974 der Immobiliengenossenschaft der CVJM-Jungscharen des Kantons Zürichs, welche es verwaltet und für den nötigen Unterhalt besorgt ist.

Adresse: CVJM-Ferienhaus, 3718 Kandersteg

Koordinaten: 617 280 / 148 100

EINRICHTUNG

Das Cevi-Lagerhaus in Kandersteg bietet Platz für 44 Personen und ist für Selbstkocher mit Schlafsack gedacht.

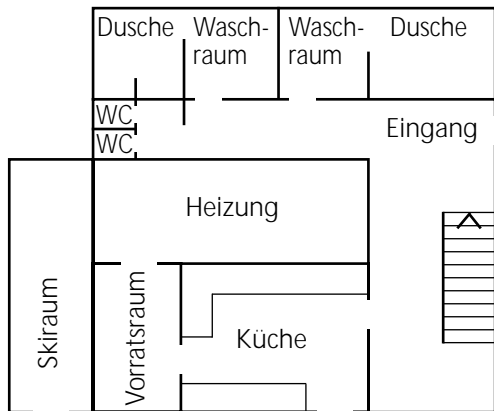
Parterre	Eingang mit Schuhraum, 2 Wasch- und Duschräume und 2 WC's Küche mit Hotelherd (4 Kochfelder und Backofen), Geschirr, Abwaschtrog, Arbeitsflächen und Speiseaufzug zum Essraum Vorratsraum mit 2 Kühlschränken und separatem Gefrierfach Ski- und Abstellraum
1. Stock	3 Zimmer mit je 2 Betten 1 WC mit Waschgelegenheit Garderobenraum 1 Aufenthalts- und Essraum für max. 50 Personen 1 Gruppenraum für ca. 8 Personen
2. Stock	4 Zimmer mit Massnlager für je 8 Personen 1 Zimmer mit Massnlager für 6 Personen 1 WC
Heizung	thermostatgesteuerte Zentralheizung
Umgebung	eigene Feuerstelle mit Grill Tischtennistisch Spielfeld mit gewalztem Kies als Belag

überreicht durch:

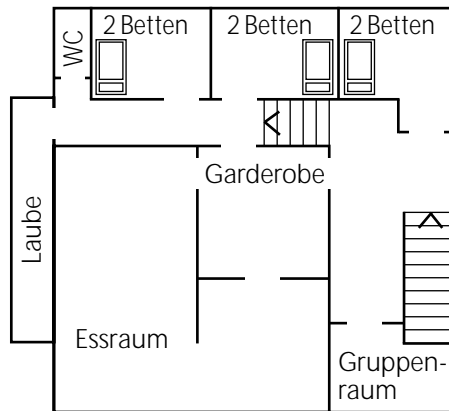
CONTACT groups.ch
Ferienhäuser und Hotels für Gruppen
Postfach, CH-4410 Liestal
Tel. +41-(0)61 926 60 00
Fax +41-(0)61 911 88 88
contact@groups.ch
www.groups.ch



PARTERRE



1. STOCK



2. STOCK

