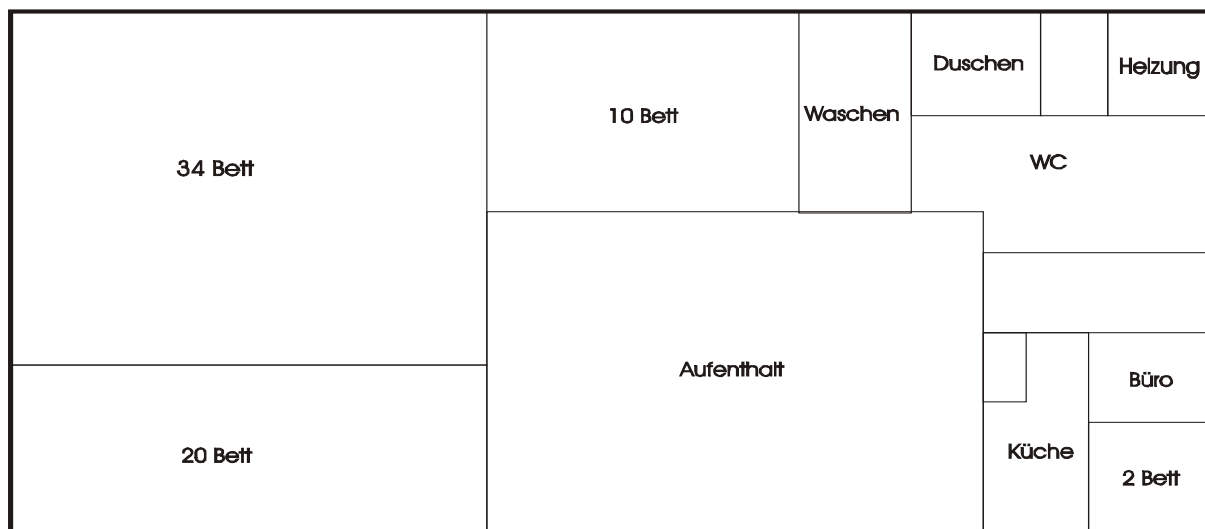




Gruppenhaus 4

Zimmeraufteilung	2 x 2er und je 1 x 10er / 20er / 34er Zimmer Total 68 Stockbetten
Bettausrüstung	Kopfkissen und Wolldecken inkl. Zuschlag für Leintücher
Räumlichkeiten	1 Küche 1 Ess- / Aufenthaltsraum 70 Plätze 1 Büro mit 2 Betten 1 kl. Materialraum
Einrichtungen	1 Elektro- / Gastrokochherd mit 4 Platten 1 Backofen 1 Gastrokühlschrank 700l 1 Ess- und Kochgeschirr für 70 Pers. 1 Coca – Cola Getränkeautomat 1 TV / Tel. Anschluss
Sanitäre Einrichtungen	3 WC / 2 Pissoire 1 Gemeinschaftsdusche 1 Gemeinschaftswaschraum
Externe Räumlichkeiten	1 Restaurant Cafe-Bar 1 Spielraum (Billard, Dart, etc.) 1 Aufenthaltsraum mit TV / Internet 1 Ski- / Bike -Einstellraum 1 Ski- / Bike - Werkstatt 1 Waschküche mit Waschmaschine / Tumbler



Dieser Plan ist nicht Massstäblich / Aussenabmessung 15m x 30m

ep 10.07.03