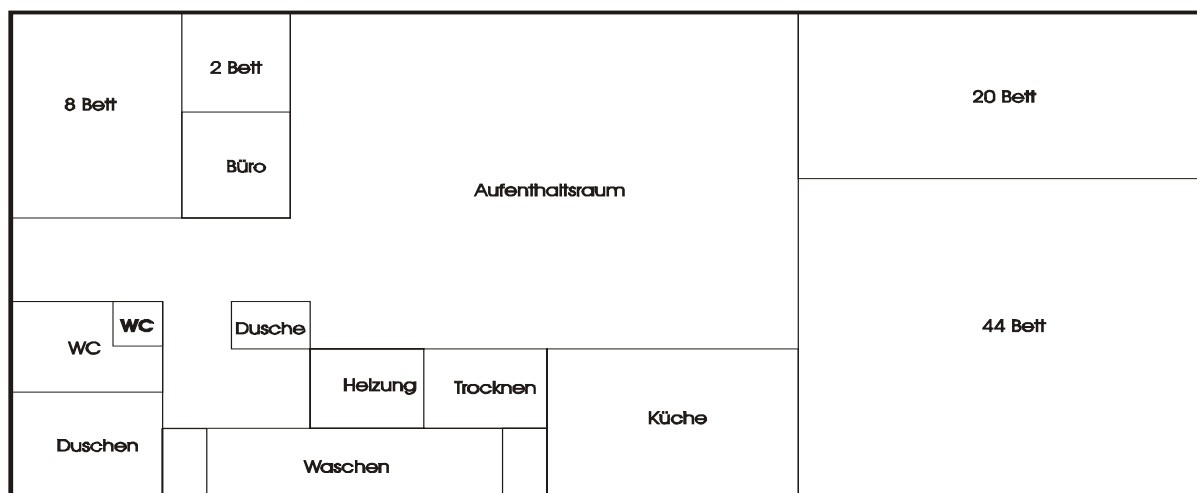




Gruppenhaus 3

Zimmeraufteilung	Je ein 2er / 8er / 20er / 44er Zimmer Total 74 Stockbetten
Bettausrüstung	Kopfkissen und Wolldecken inkl. Zuschlag für Leintücher CHF 2.— pro Stk.
Räumlichkeiten	1 Küche 1 Küchenreduit 1 Ess- / Aufenthaltsraum 80 Plätze 1 Trocknungsraum 1 Büro
Einrichtungen	1 Elektro- / Gaskochherd mit 4 Platten 1 Backofen 1 Gaskühlschrank 1 Ess- und Kochgeschirr für 80 Pers. 1 Coca – Cola Getränkeautomat 1 TV / Tel. Anschluss
Sanitäre Einrichtungen	4 WC / 3 Pissoire 6 Einzelduschen 1 Gemeinschaftswaschraum
Externe Räumlichkeiten	1 Restaurant Cafe-Bar 1 Spielraum (Billard, Dart, etc.) 1 Aufenthaltsraum mit TV / Internet 1 Ski- / Bike -Einstellraum 1 Ski- / Bike - Werkstatt 1 Waschküche mit Waschmaschine / Tumbler



Dieser Plan ist nicht Massstäblich / Aussenabmessung 15m x 30m

ep 10.07.03