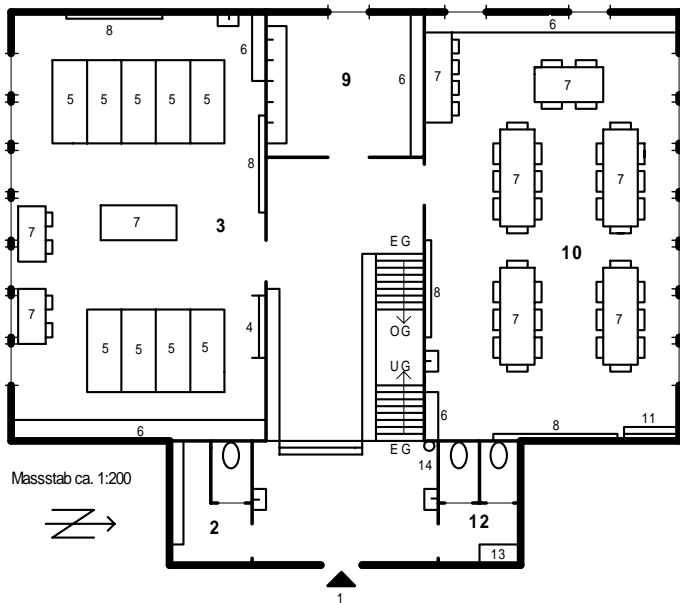


Altes Schulhaus Bärau

Erdgeschoss

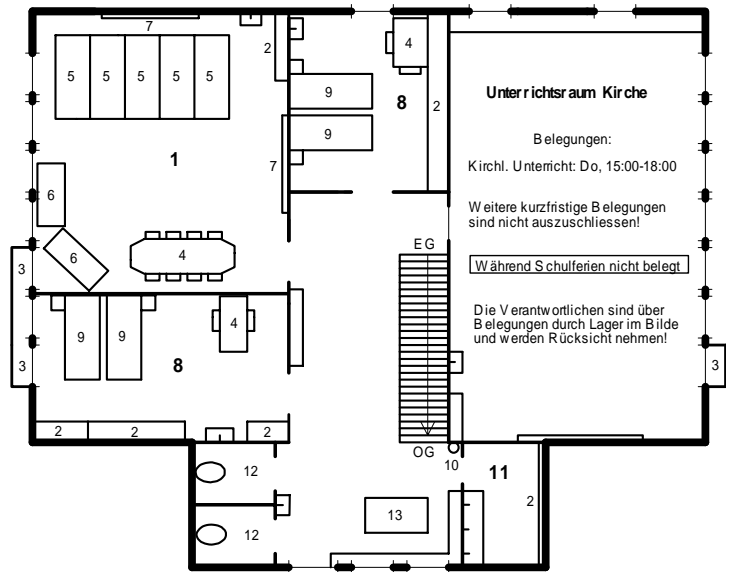


Massstab ca. 1:200



- | | |
|------------------------------|--------------------------------|
| 1 = Haupteingang | 8 = Wandtafel |
| 2 = WC/Pissoir | 9 = Waschraum |
| 3 = Schlafraum | 10 = Aufenthalts-/Essraum |
| 4 = Kleidergestell | 11 = Tischtennis-Tisch (mobil) |
| 5 = Liegestellen (2-stöckig) | 12 = WC |
| 6 = Ablagefläche/Schrank | 13 = Putzschrank |
| 7 = Tisch | 14 = Feuerlöscher |

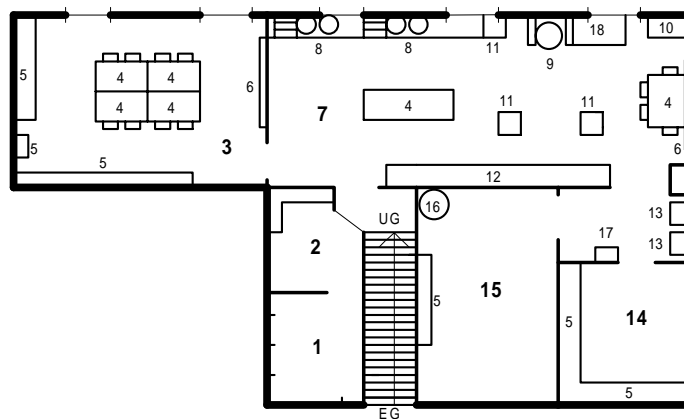
Obergeschoss



- | | |
|------------------------------|---------------------|
| 1 = Schlafraum | 7 = Wandtafel |
| 2 = Ablagefläche/Schrank | 8 = Leitzimmer |
| 3 = Notausstieg | 9 = Bett (Nordisch) |
| 4 = Tisch | 10 = Feuerlöscher |
| 5 = Liegestellen (2-stöckig) | 11 = Waschraum |
| 6 = Sofa | 12 = WC |
| | 13 = Töggelkasten |

Unterrichtsraum Kirche
 Belegungen:
 Kirchl. Unterricht: Do, 15:00-18:00
 Weitere kurzfristige Belegungen sind nicht auszuschliessen!
 Während Schullerferien nicht belegt
 Die Verantwortlichen sind über Belegungen durch Lager im Bilde und werden Rücksicht nehmen!

Untergeschoss (Niveau Strasse)



- | | |
|--|------------------------------|
| 1 = Duschenraum | 10 = Putzschrank |
| 2 = Umkleieraum | 11 = Kochherd |
| 3 = Theorieraum/Reserve-Schlafraum (*) | 12 = Geschirrschränke |
| 4 = Tisch | 13 = Kühlschrank (350 L) |
| 5 = Ablagefläche/Schrank | 14 = Vorratsraum/Keller |
| 6 = Wandtafel | 15 = Vorratsraum/Abstellraum |
| 7 = Küche | 16 = Boiler |
| 8 = Doppelspülbecken | 17 = Gefrierschrank (125 L) |
| 9 = Kippkochkessel (85 L) | 18 = Steamer |

(*) 3 mobile Klappbetten